

# CANOADDA 2019

Sabato 6 luglio - **Tratto del fiume Adda da Rivolta d'Adda a Comazzo**

<https://drive.google.com/open?id=1p-b6HsFX7tm8avh2YqMA8XKRr7amXIBf&usp=sharing>

## INFORMAZIONI e ACCORGIMENTI:

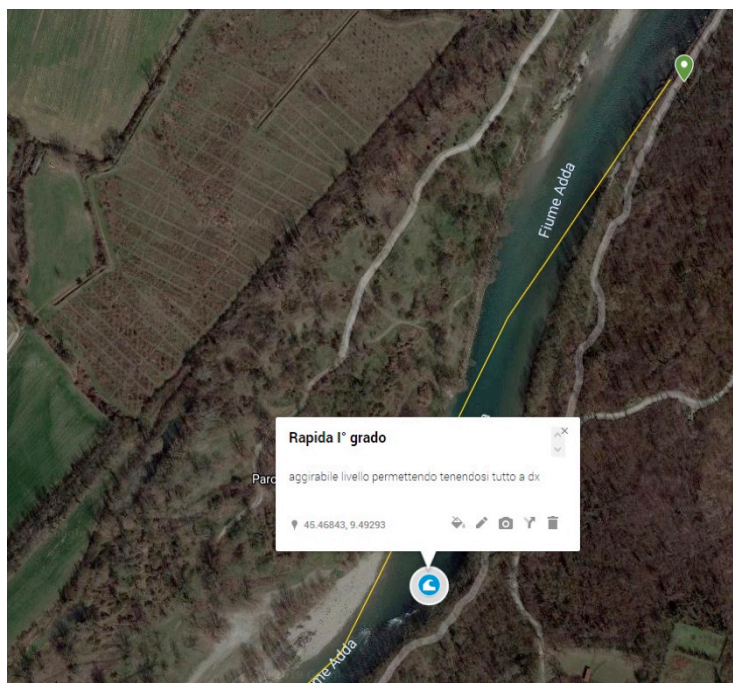
Lunghezza 9km (il solo tratto fluviale) + 3km circa di lanca da esplorare alla fine del percorso in corrispondenza della Diga Bocchi

Durata senza soste (esplorazione della lanca esclusa) : 1H 30min

Per raggiungere l'imbarco dal parcheggio è consigliato il carrellino, sono circa 350mt in piano.



Una sola rapida di 1° grado subito in partenza, percorribile senza problemi e eventualmente per chi non se la sentisse aggirabile tenendosi tutto a dx. Se il livello calasse ancora quest'ultima scelta potrebbe portare a raschiare un po'.



Il percorso si snoda in un bel paesaggio boschivo/agricolo, poca la presenza umana.  
Non c'è presenza di tronchi in acqua che possano creare problemi, anche per via della larghezza considerevole del fiume in questo tratto.



C'è una “triforcazione” nella seconda metà del percorso il più sporco è il ramo di destra, che verso la fine ha anche una piccola rapida (1° grado) in controroccia, mentre prendendo il ramo centrale o quello di sinistra si va via lisci senza difficoltà alcuna. La corrente è veloce e costante, ma senza rapide degne di questo nome.

Circa 500mt prima dell'arrivo alla Diga Bocchi il fiume rallenta fino a quasi fermarsi. E' il segnale che siamo in prossimità dello sbarramento, occorre prestare attenzione. Il gruppo dovrà tenersi tutto a destra, circa un centinaio di metri prima dello sbarramento. Una alla volta in fila indiana le canoe dovranno avanzare, distanziate, solo al fischio della canoa di testa (Simone) dirigendosi nella lanca, tutto a dx. Il passaggio è ampio e l'acqua “semiferma”.



Una volta raggiunta la lanca... libere esplorazioni.